

La ville:  
un modèle culturel européen?

Bernard Coulie

Recteur honoraire U.C.L.

Cercle Gaulois, 19 mai 2010

# La ville : un modèle culturel européen?

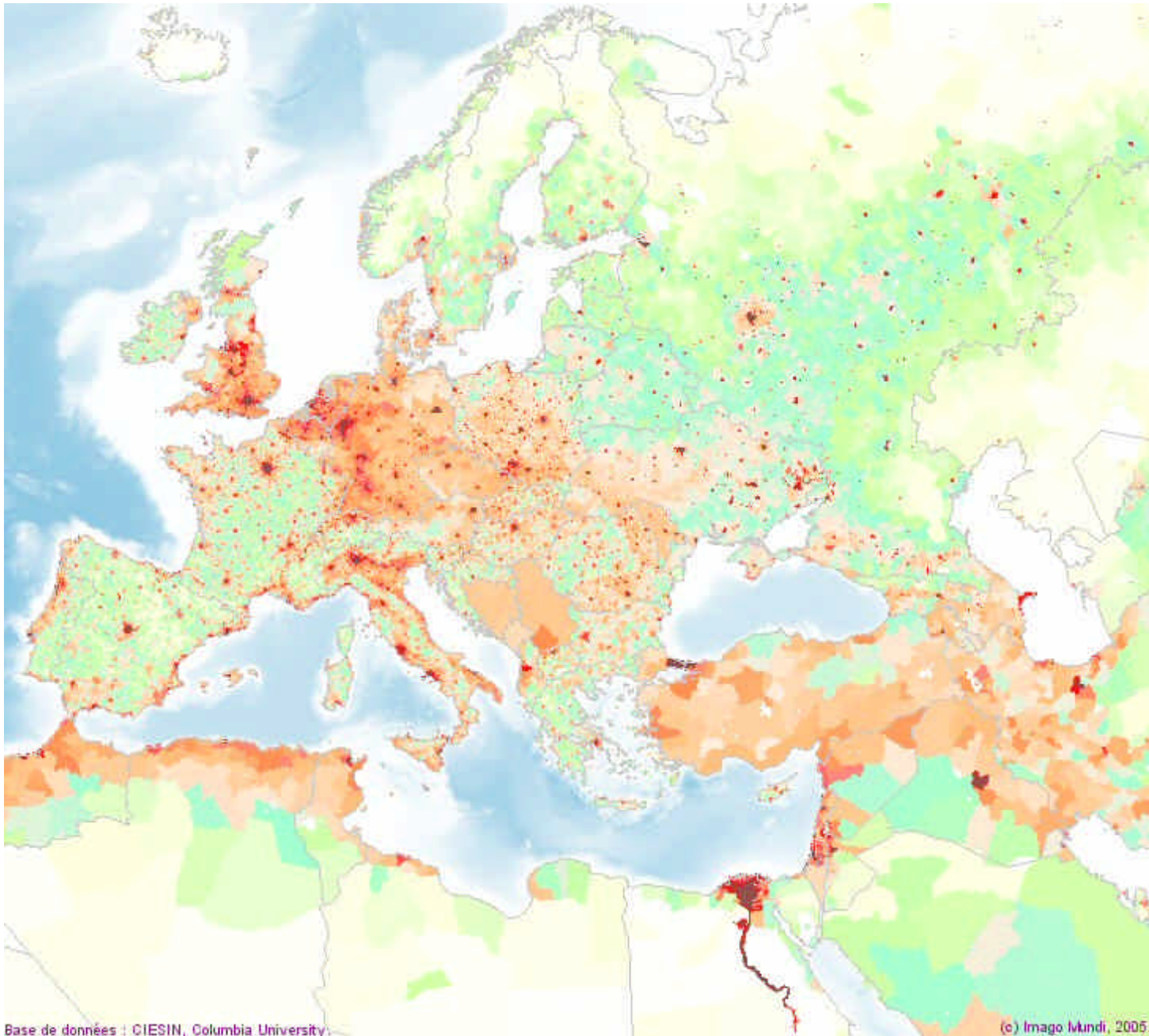
1. La ville antique
2. La rupture avec l'Antiquité (476-1050)
3. La formation des villes médiévales (1050-1350)
4. L'époque des finitions (1350-1500)
5. La découverte du monde (1500-1600)
6. La difficile adaptation des villes européennes aux règles de la perspective (1600-1750)
7. L'impact de l'industrialisation (1750-1890)
8. La transformation des villes européennes (depuis 1890)











Base de données : CIESIN, Columbia University

(e) Imago mundi, 2005



Athènes (V<sup>e</sup> s. ACN)

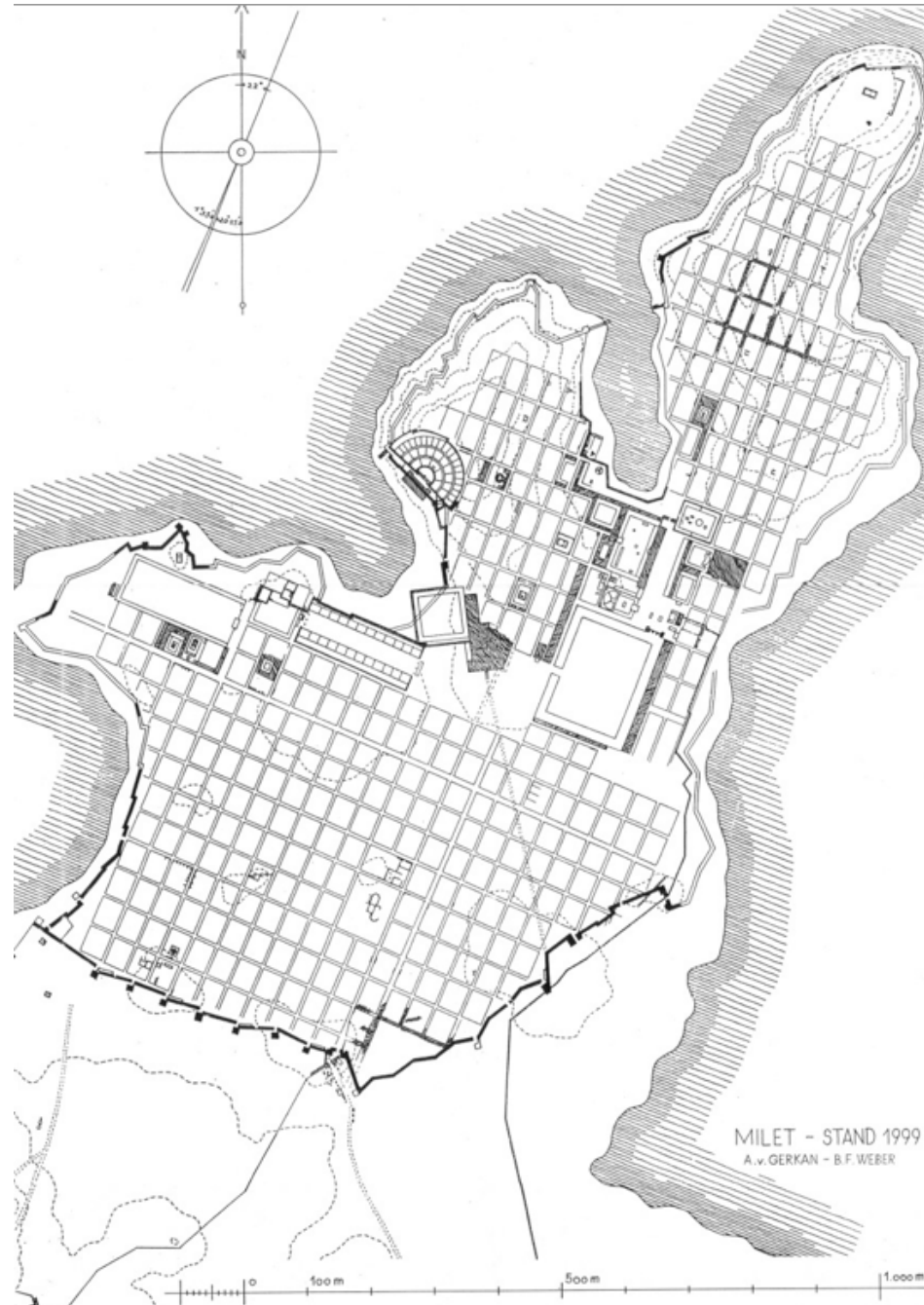




Arles (arènes romaines au Moyen Age)



Rocroi



MILET - STAND 1999  
A. v. GERKAN - B. F. WEBER

Milet  
(ca 470 ACN)



Timgad  
(Algérie)

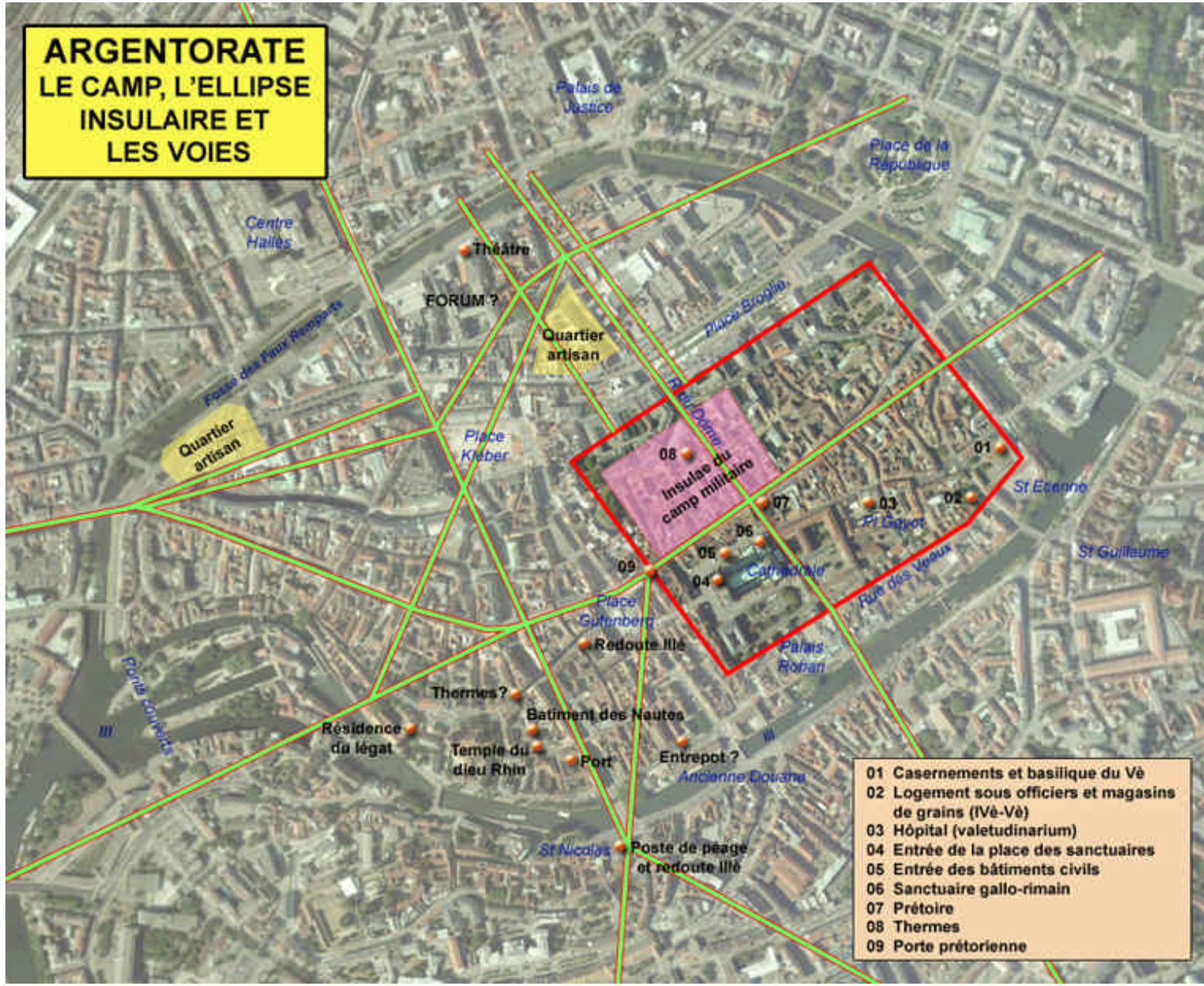


Verona  
(It.)



Como (It.)

**ARGENTORATE  
LE CAMP, L'ELLIPSE  
INSULAIRE ET  
LES VOIES**



- 01 Casernements et basilique du Vè
- 02 Logement sous officiers et magasins de grains (IVè-Vè)
- 03 Hôpital (valetudinarium)
- 04 Entrée de la place des sanctuaires
- 05 Entrée des bâtiments civils
- 06 Sanctuaire gallo-romain
- 07 Prétoire
- 08 Thermes
- 09 Porte prétorienne

Strasbourg

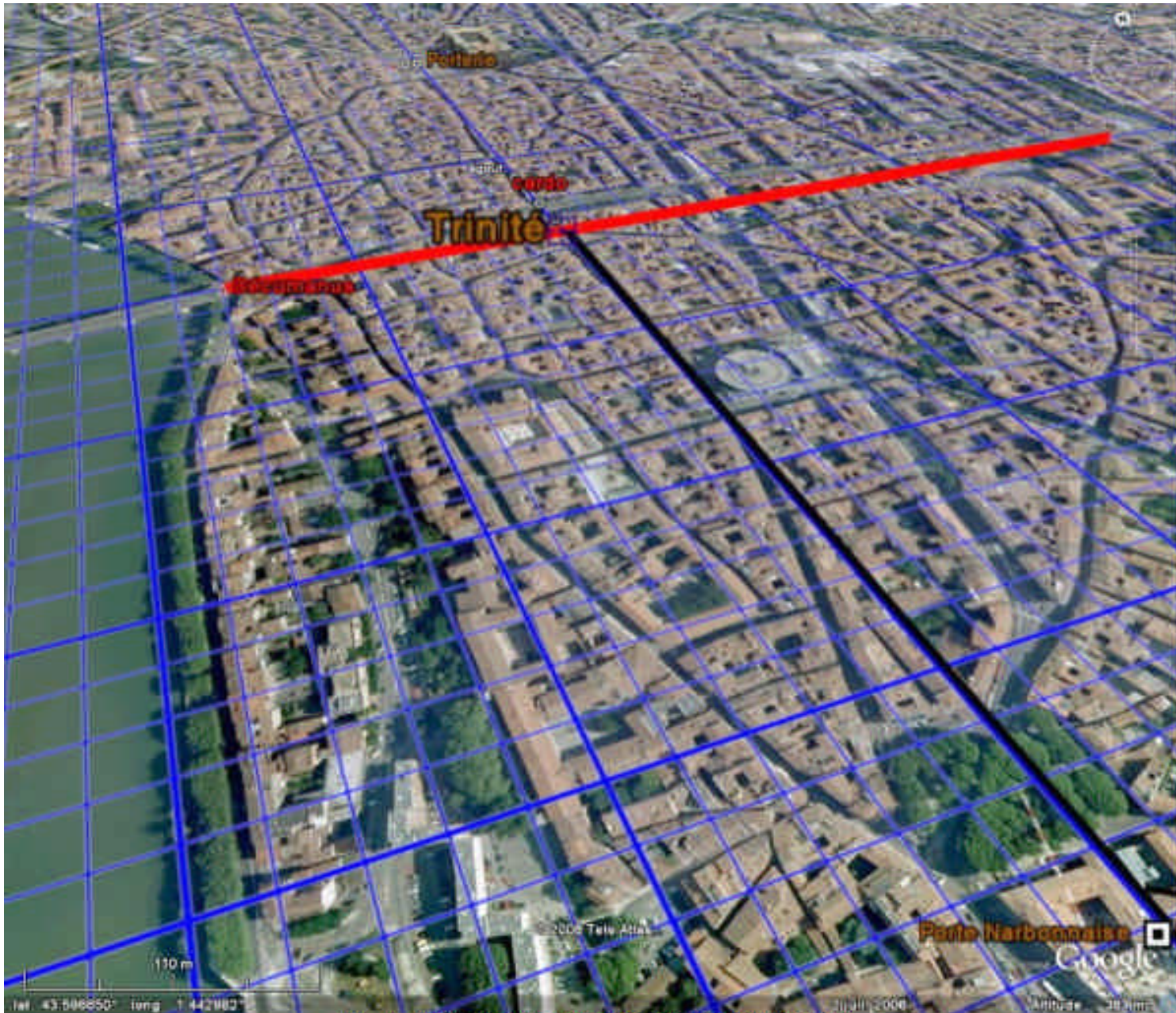


Fig. 4. Tolosa et son plan cadastral (photo Google)

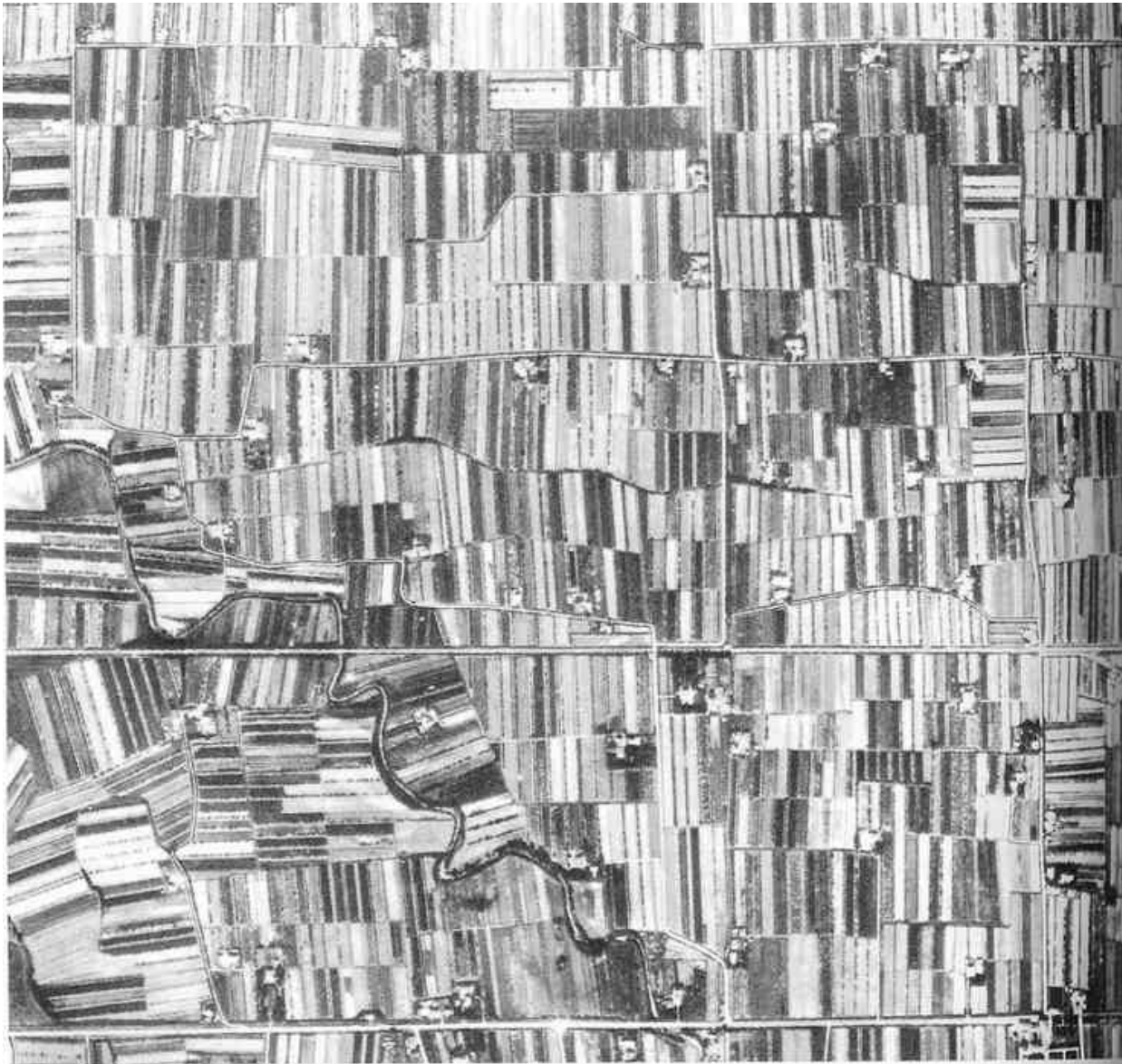
Toulouse





Fig. 7. Centuriation, secteur est de Toulouse.

## Centuriatio (Toulouse)

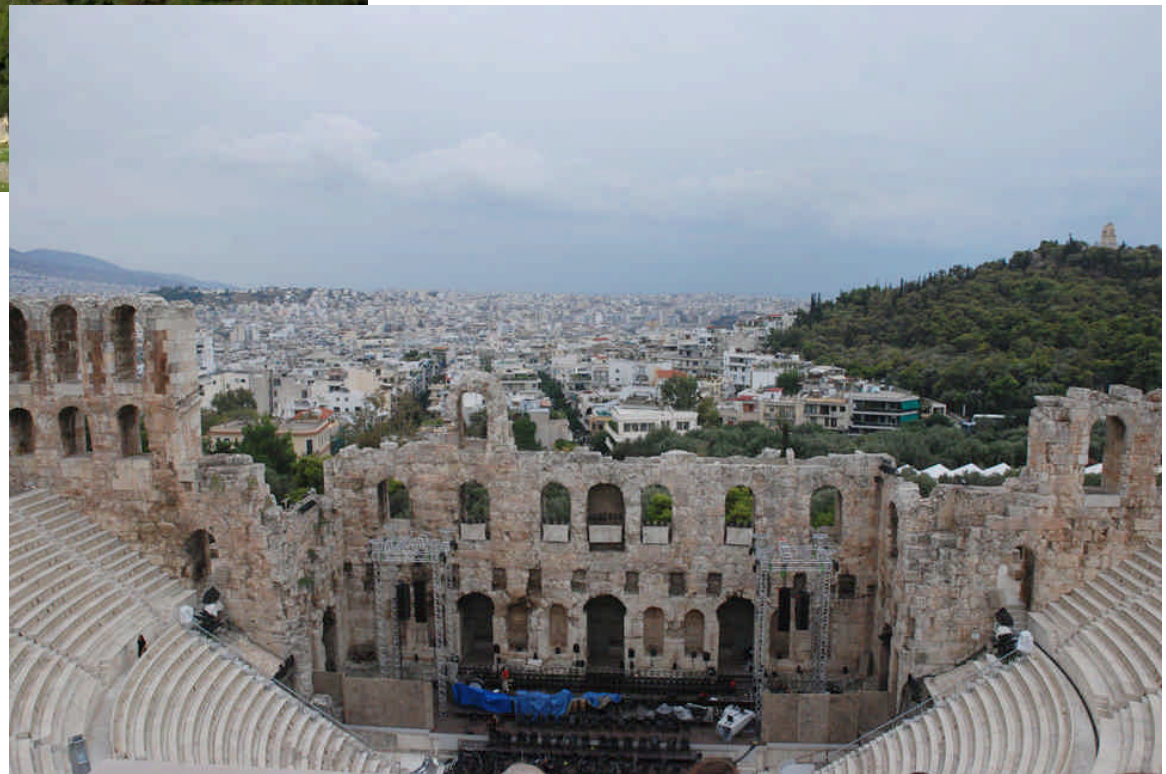


CENTURIATION IN THE PO VALLEY. The modern road and field system in this air photograph taken in 1945 clearly reveals its origins in the Roman land-divisions of the second century BC. Large squares with sides of 20 *actus* (2,400 Roman feet=710 metres) and an area of 200 *jugera* are subdivided into narrow strips of fields.

## Centuriatio (Vallée du Pô)



Athènes



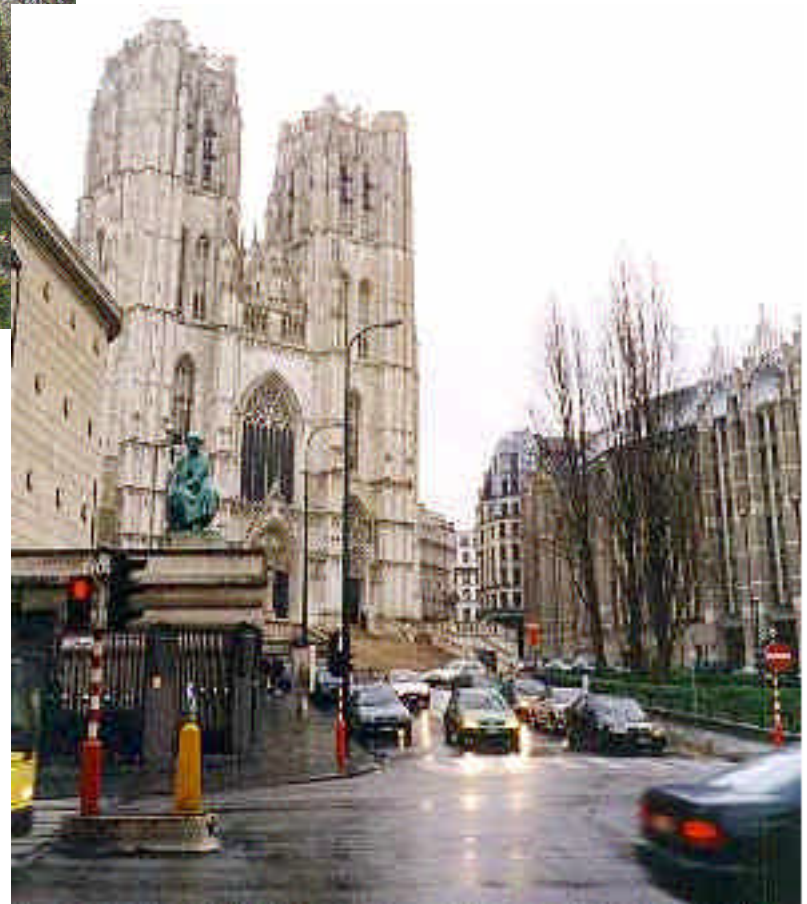


Rome



Paris

Bruxelles





Montpellier



Montpellier



Montpellier





Montpellier

# La culture

- « Ensemble des comportements et des représentations qui traduisent, dans un groupe ou une société, le rapport au monde commun à la majorité de ses membres. Toute culture constitue un système coordonné de valeurs (fondatrices), de normes (organisatrices) et de règles (énonciatrices). » (C. Javeau)
- Système de couples, avec valeurs +/-
  - cru                      cuit
  - nature                  culture
  - un                        multiple

# La culture européenne

- Système « européen » de couples, avec valeurs +/-

– parole	écrit
– âme	corps
– homme	femme
– original	dérivé
– sacré	profane
– intériorité	extériorité
– lettré	illettré
– droite	gauche
– cercle	carré
– passé (et futur)	présent
– ...	

- La ville européenne « met en scène » ce système

– centre	périphérie
– continuité	discontinuité
– mixité	ségrégation
– homogène	hétérogène
– ...	
– ?	
– public	privé
– église	mairie
– ...	



Algier, casbah



Marrakech, riad





Gordes (France)

Eguishem (Alsace)  
([www.arnaudfrichphoto.com](http://www.arnaudfrichphoto.com))





